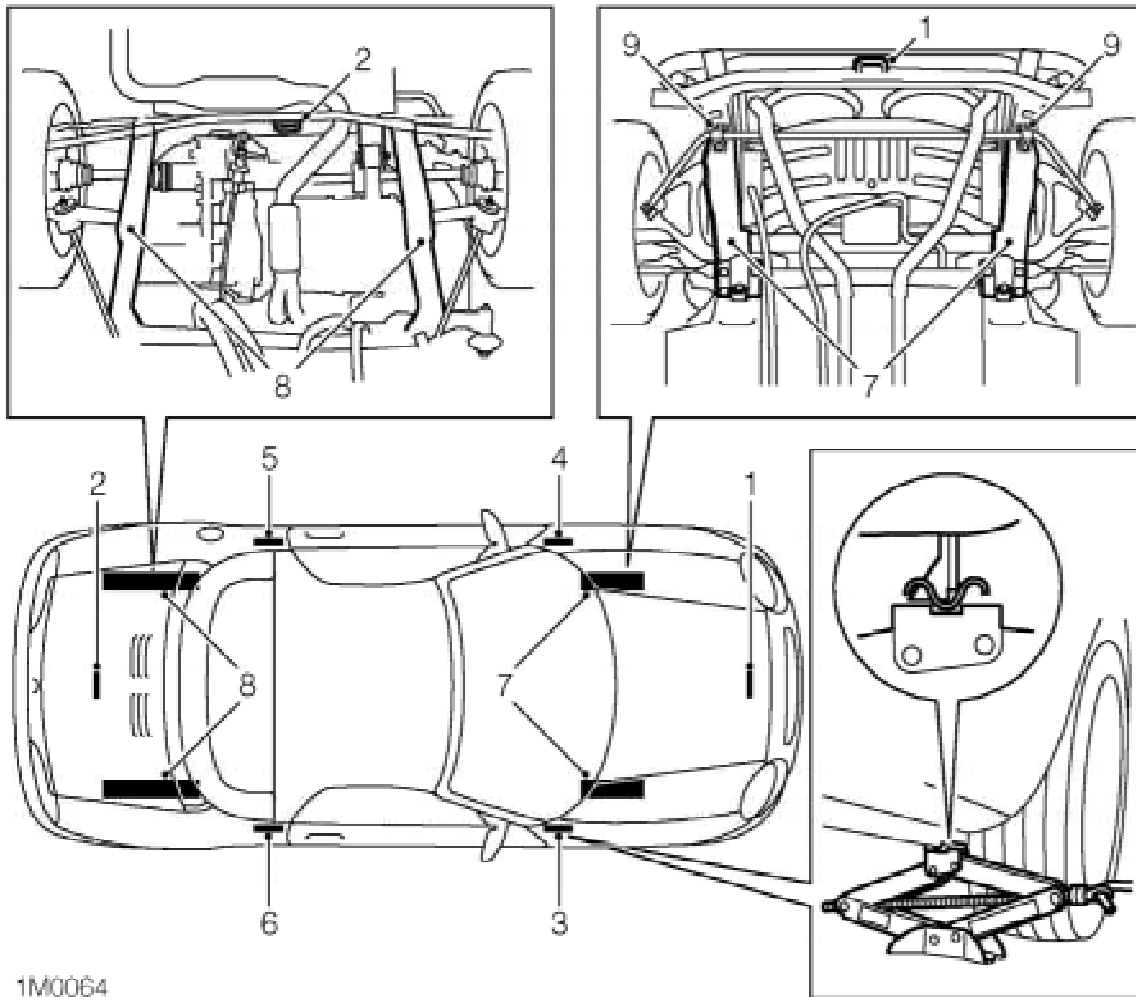




HEBEN, ABSTÜTZEN UND SCHLEPPEN



1M0064

1. Mittlere Wagenheberaufnahme - vorn
2. Mittlere Wagenheberaufnahme - hinten
3. Schwellerverstärkungsblech rechts - vorn
4. Schwellerverstärkungsblech links - vorn
5. Schwellerverstärkungsblech links - hinten

6. Schwellerverstärkungsblech rechts - hinten
7. Längsträger - vorn
8. Längsträger - hinten
9. Abschleppösen vorn

! WARNUNG: Der normalen Werkstattdisziplin entsprechend und zur Vermeidung von Beschädigungen und Verletzungen darf nicht unter dem Fahrzeug gearbeitet werden, wenn es nur durch einen Wagenheber abgestützt ist. In derartigen Fällen sind Montageständer an den Wagenheberaufnahmen (3, 4, 5 oder 6) unterzusetzen.

! WARNUNG: Wagenheber, Montageständer oder radfreie Abstützungen dürfen nicht an Aufhängungsteilen angesetzt werden.

! WARNUNG: Den Wagenheber auf keinen Fall unter Aufhängungsteilen ansetzen.